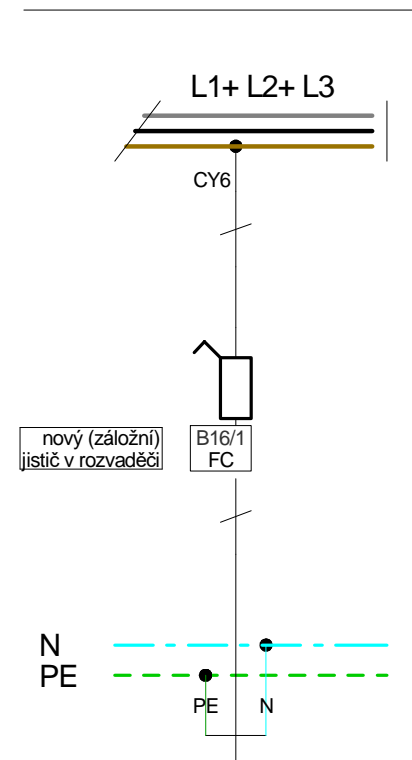
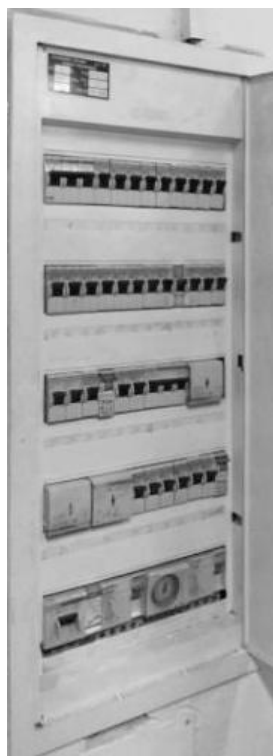
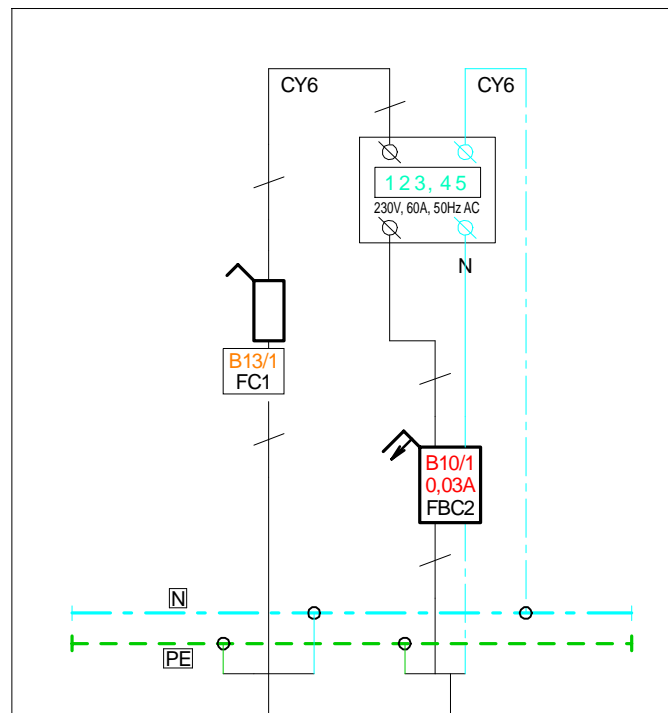


žst VELIM - výpravní budova

Stávající vestavěný rozvaděč
(v dopravní kanceláři)



Nový nástěnný rozvaděč umístěný v dopravní kanceláři
nad stávajícím vestavěným rozvaděčem



Rozvaděč vybavit:
Jistič 1x B13/1
Jistič s chráničem 1x B10/1/0,03
Lištový elektroměr 230 V, 40 A (SŽE)

WD500
CYKY
J3x2,5
RE-PID

kabel uložen v instalační liště

WD500
CYKY
J3x2,5
nový přívod

WD501
CYKY
J3x1,5
označovače
jízdenek PID

POZOR: ELEKTRIFIKOVANÁ TRATĚ 3 kV DC

Zapojení provedeno dle standardů podmínek SŽE: "Technické podmínky
připojení k lokální distribuční soustavě železnice, část 1 - obchodní měření"

Technické podmínky připojení k LDSŽ:

Příloha č. I- schémata zapojení měřících souprav a dálkového odečtu

OCHRANA PROTI NEBEZPEČNÉMU DOTYKU:

DLE ČSN 33 2000-4-41 ed.3 AUTOMATICKÝM ODPOJENÍM OD ZDROJE V SÍTÍCH TN.

NAPĚŤOVÁ SOUSTAVA: 1NPE AC 50Hz 230V / TN-S.

ZODP. PROJEKTANT		Jaroslav Rejnyš Sekaninova 421 Hradec Králové	
VYPRACOVAL	Jaroslav Rejnyš		
INVESTOR	České dráhy, a.s., RP ZAP Praha		
KRAJ, MÍSTO	Středočeský, obec Velim		
ODDÍL	D.1.4.g) Silnoproudá elektrotechnika		
AKCE: OZNAČOVAČ JÍZDENEK PID - VELIM - výpravní budova		DATUM	07/2018
		STUPEŇ	DSP+DPS
		PARÉ	
VÝKRES: Schéma zapojení RE- PID		1E-04	